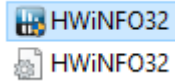


ขั้นตอนการส่งออกรายละเอียดคอมพิวเตอร์โดยใช้งานโปรแกรม HWiNFO32

(โปรแกรมตรวจสอบสเปกคอมพิวเตอร์)

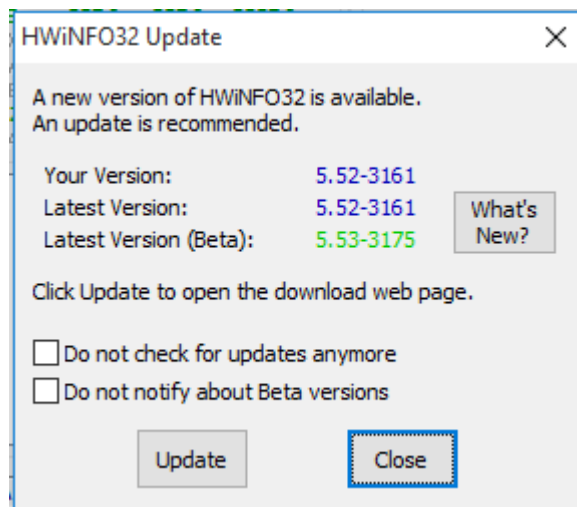
1. เปิดโปรแกรม HWiNFO32



2. กดปุ่ม Run



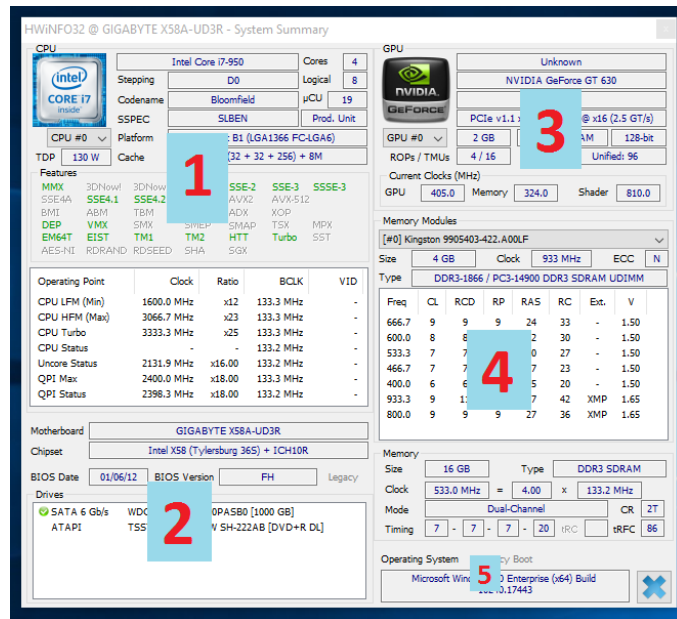
3. หากมีเวอร์ชันให้อัปเดต ให้กดปุ่ม Close



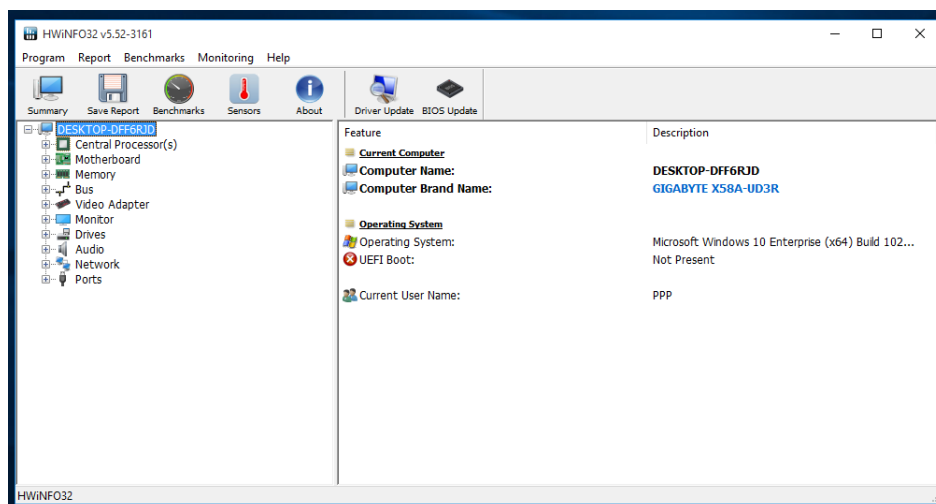
4. จะมีหน้าต่างโปรแกรมแสดงขึ้นมา 2 ส่วน ประกอบด้วย ส่วน Main และส่วน Summary

5. ส่วน Summary ประกอบด้วย

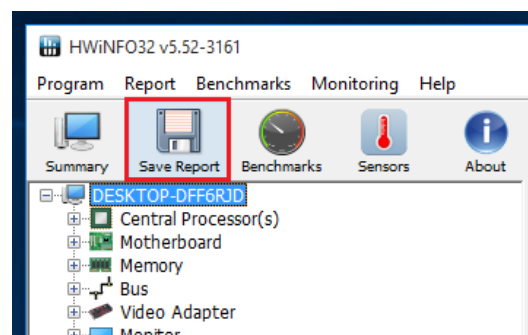
1. ส่วน CPU จะแสดงรายละเอียดต่าง ๆ ของ CPU
2. ส่วน Motherboard แสดงรายละเอียดเกี่ยวกับ ยี่ห้อ / รุ่น ของ mainboard
3. ส่วน GPU แสดงรายละเอียดของการ์ดแสดงผล VGA Card
4. ส่วน Memory Modules แสดงรายละเอียดเกี่ยวกับ หน่วยความจำหลัก (RAM)
5. ส่วน Operating System แสดงข้อมูลของระบบปฏิบัติการ



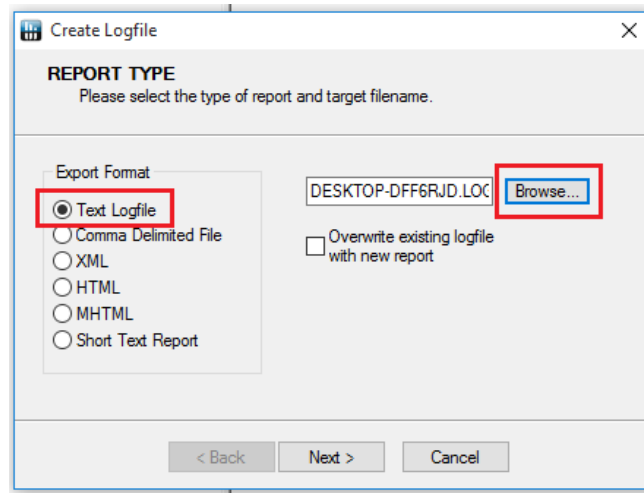
6. การบันทึกรายละเอียดของคอมพิวเตอร์จะทำได้ในส่วนหน้าต่าง Main โดยปิดหน้าต่าง Summary จะพบส่วนของ Main ดังภาพ



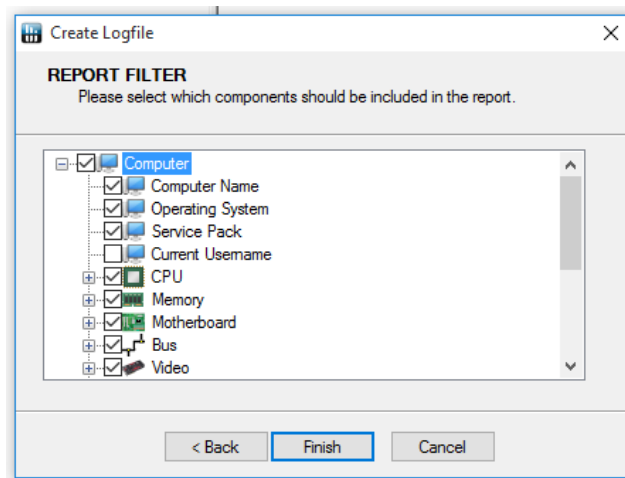
7. กดปุ่ม Save Report เพื่อทำการบันทึกรายละเอียดของคอมพิวเตอร์



8. เลือกรูปแบบการส่งออกเป็น Text Logfile และคลิก Browse.. เพื่อกำหนดตำแหน่งและชื่อที่จะทำการบันทึกไฟล์ ควรกำหนดชื่อให้สอดคล้องกับเครื่องคอมพิวเตอร์เครื่องนั้น เช่น กำหนดชื่อด้วยหมายเลขครุภัณฑ์ เป็นต้น แล้วคลิกที่ปุ่ม Next >



9. คลิกเลือกส่วนประกอบของคอมพิวเตอร์ที่ต้องการส่งออก หากไม่ทราบก็ไม่ต้องเปลี่ยนแปลงตัวเลือกใด ๆ แล้วกดปุ่ม Finish เพื่อบันทึกไฟล์



10. นำไฟล์ที่ได้จากการส่งออก แนบ เอกสารการสำรวจครุภัณฑ์คอมพิวเตอร์เพื่อเก็บรวบรวมข้อมูลต่อไป

11. สามารถดาวน์โหลดโปรแกรม HWINFO32 ชนิด Portable ได้ที่

https://www.hwinfo.com/files/hw32_552.zip