

- สำเนา -

คำสั่งสำนักงานสาธารณสุขจังหวัดแพร่

ที่ ๒๘ / ๒๕๖๑

เรื่อง การมอบหมายให้ข้าราชการปฏิบัติหน้าที่ตามโครงสร้างภารกิจของสำนักงานสาธารณสุขจังหวัดแพร่

ด้วยสำนักงานปลัดกระทรวงสาธารณสุข ได้ดำเนินการทบทวนโครงสร้างและกรอบอัตรากำลังของหน่วยงานในราชการบริหารส่วนภูมิภาค ให้สอดคล้องกับภารกิจและค่าใช้จ่ายกำลังคนของส่วนราชการ และ อ.ก.พ.กระทรวงสาธารณสุข ในการประชุมครั้งที่ ๓/๒๕๖๐ เมื่อวันที่ ๑๘ พฤษภาคม ๒๕๖๐ มีมติเห็นชอบโครงสร้างและกรอบอัตรากำลัง ของหน่วยงานในราชการบริหารส่วนภูมิภาค สังกัดสำนักงานปลัดกระทรวงสาธารณสุข ได้แก่ สำนักงานสาธารณสุขจังหวัด โรงพยาบาลศูนย์/โรงพยาบาลทั่วไป โรงพยาบาลชุมชน สำนักงานสาธารณสุขอำเภอ และโรงพยาบาลส่งเสริมสุขภาพตำบล/สถานีอนามัยเฉลิมพระเกียรติ เพื่อให้การใช้โครงสร้างกรอบอัตรากำลังในการวางแผนและการบริหารจัดการกำลังคนของแต่ละหน่วยงานเป็นไปในแนวทางเดียวกัน

สำนักงานสาธารณสุขจังหวัดแพร่ จึงขอยกเลิกคำสั่งสำนักงานสาธารณสุขจังหวัดแพร่ ที่ ๒๓/๒๕๖๐ ลงวันที่ ๓ กุมภาพันธ์ ๒๕๖๐ เรื่อง การมอบหมายให้ข้าราชการปฏิบัติหน้าที่ตามโครงสร้างภารกิจของสำนักงานสาธารณสุขจังหวัดแพร่ ซึ่งเป็นคำสั่งการมอบหมายภารกิจเดิม

ตามกฎกระทรวงแบ่งส่วนราชการสำนักงานปลัดกระทรวง กระทรวงสาธารณสุข พ.ศ.๒๕๖๐ (ประกาศในราชกิจจานุเบกษา เล่มที่ ๑๓๔ ตอนที่ ๖๔ก หน้า ๑๒ ข้อ ๒๐ ในวันที่ ๑๔ มิถุนายน ๒๕๖๐) กำหนดให้สำนักงานสาธารณสุขจังหวัด เป็นหน่วยงานระดับกองในราชการส่วนภูมิภาค สังกัดสำนักงานปลัดกระทรวงสาธารณสุข ซึ่งมีบทบาทในการนโยบายและยุทธศาสตร์จากทุกกรม กอง ของกระทรวงสาธารณสุขไปสู่การปฏิบัติในระดับจังหวัด สำนักงานสาธารณสุขจังหวัดแพร่ จึงมีอำนาจหน้าที่ตามกฎหมาย ดังนี้

๑. จัดทำแผนยุทธศาสตร์ด้านสุขภาพในเขตพื้นที่จังหวัด
๒. ดำเนินการ และประสานงานเกี่ยวกับงานสาธารณสุขในเขตพื้นที่จังหวัด
๓. กำกับ ดูแล ประเมินผล และสนับสนุนการปฏิบัติงานของหน่วยงานสาธารณสุขในเขตพื้นที่จังหวัด เพื่อให้การปฏิบัติงานเป็นไปตามกฎหมาย มีการบริการสุขภาพที่มีคุณภาพและมีการคุ้มครองผู้บริโภคด้านสุขภาพ
๔. ส่งเสริม สนับสนุน และประสานงานเกี่ยวกับงานสาธารณสุขในเขตพื้นที่จังหวัดให้เป็นไปตามนโยบายของกระทรวง
๕. พัฒนาระบบสารสนเทศ งานสุขศึกษา และการสื่อสารสาธารณะด้านสุขภาพในเขตพื้นที่จังหวัด
๖. ปฏิบัติงานร่วมกับ หรือสนับสนุนการปฏิบัติงานของหน่วยงานอื่นที่เกี่ยวข้องหรือที่ได้รับมอบหมาย

สำนักงานสาธารณสุขจังหวัดแพร่ จึงอาศัยอำนาจตามความในมาตรา ๕๔ และมาตรา ๕๕ แห่งพระราชบัญญัติระเบียบบริหารราชการแผ่นดิน พ.ศ. ๒๕๓๔ ให้หัวหน้าส่วนราชการประจำจังหวัด ซึ่งกระทรวง ทบวง กรมต่างๆ ส่งมาประจำทำหน้าที่เป็นผู้ช่วยเหลือผู้ว่าราชการจังหวัดและมีอำนาจบังคับบัญชาข้าราชการฝ่ายบริหารส่วนภูมิภาคซึ่งสังกัดกระทรวง ทบวง กรม ในจังหวัดนั้น ซึ่งคือนายแพทย์สาธารณสุขจังหวัด มีอำนาจในการบังคับบัญชาออกคำสั่ง

/สำนักงาน...

สำนักงานสาธารณสุขจังหวัดแพร่ จึงได้มีการแบ่งภารกิจภายในสำนักงานสาธารณสุขจังหวัดแพร่ และมอบหมายการปฏิบัติหน้าที่หัวหน้ากลุ่มงานตามภารกิจที่กำหนด ตามคำสั่งสำนักงานสาธารณสุขจังหวัดแพร่ ที่ ๗/๒๕๖๐ ลงวันที่ ๑๖ มกราคม ๒๕๖๐ เรื่อง การแบ่งภารกิจโครงสร้างและการมอบหมายให้ข้าราชการ ปฏิบัติราชการตามภารกิจหลักของสำนักงานสาธารณสุขจังหวัดแพร่เป็นไปอย่างมีประสิทธิภาพสอดคล้องกับ บทบาทของสำนักงานสาธารณสุขจังหวัดแพร่

ดังนั้น สำนักงานสาธารณสุขจังหวัดแพร่ จึงออกคำสั่งมอบหมายให้ข้าราชการปฏิบัติหน้าที่ ตามโครงสร้างภารกิจของสำนักงานสาธารณสุขจังหวัดแพร่ โดยมีหัวหน้ากลุ่มงานปฏิบัติหน้าที่ในการควบคุม กำกับ ดูแลการปฏิบัติงานของบุคลากรในกลุ่มงาน จำนวน ๑๓ กลุ่มงาน ซึ่งมีรายละเอียดตามผังโครงสร้างกลุ่มงาน แนบท้ายคำสั่งนี้

สำนักงานสาธารณสุขจังหวัดแพร่ ขอให้บุคลากรในสังกัดปฏิบัติตามคำสั่งอย่างเคร่งครัด พร้อมทั้งจัดทำคำบรรยายลักษณะงานตามบทบาทหน้าที่ ที่ได้รับมอบหมายตามคำสั่งนี้ด้วย หากมีคำสั่งอื่นใด ที่ขัดกับคำสั่งนี้ ให้ใช้คำสั่งนี้แทน

ทั้งนี้ ตั้งแต่วันที่ ๒ มีนาคม พ.ศ.๒๕๖๑ เป็นต้นไป

สั่ง ณ วันที่ ๒ มีนาคม พ.ศ. ๒๕๖๑

(ลงชื่อ) ขจร วินัยพานิช

(นายขจร วินัยพานิช)

นายแพทย์สาธารณสุขจังหวัดแพร่

สำเนาถูกต้อง

(นายเฉลิมทิตย์ ปวงขจร)

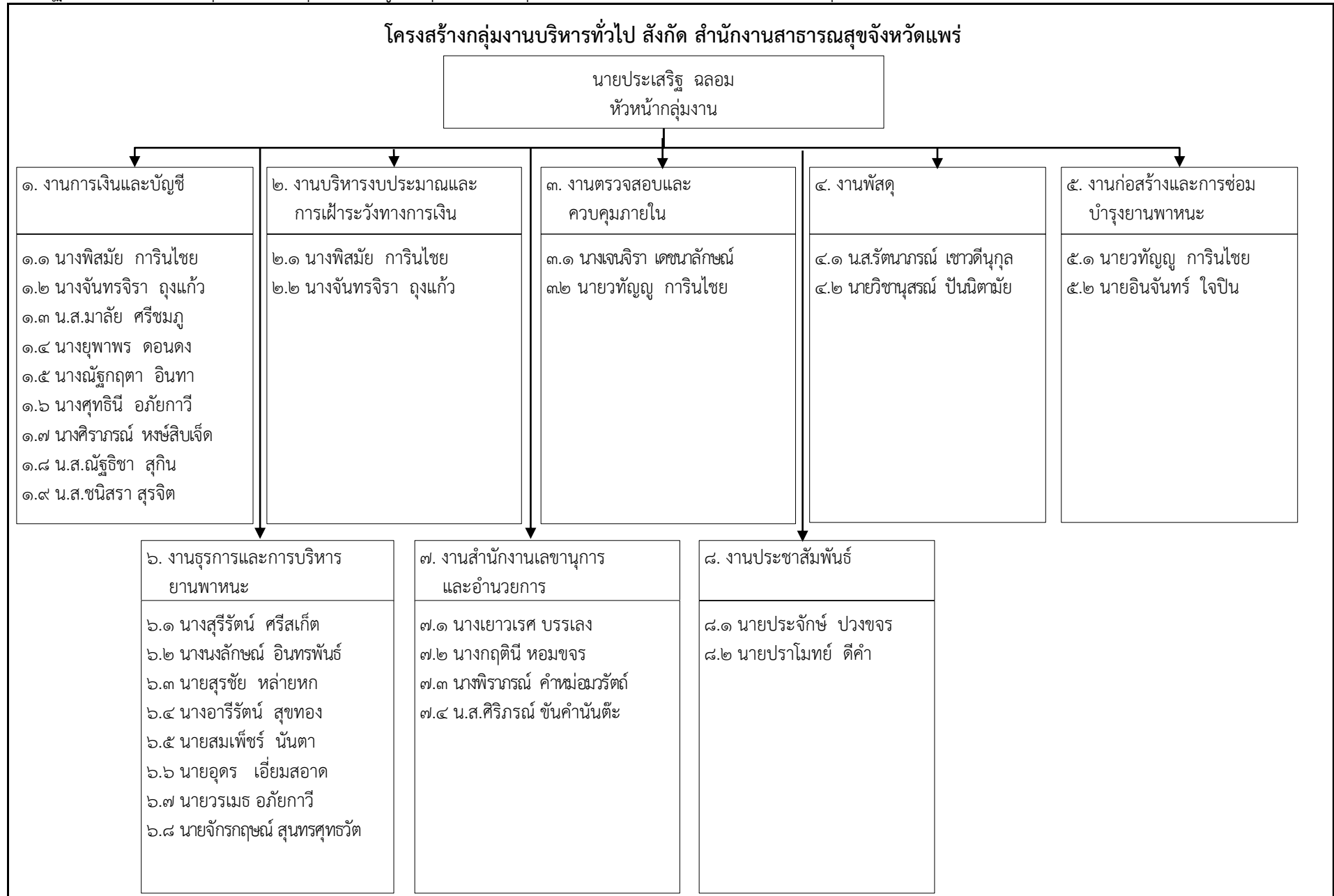
นักทรัพยากรบุคคล

สำนักงานสาธารณสุขจังหวัดแพร่

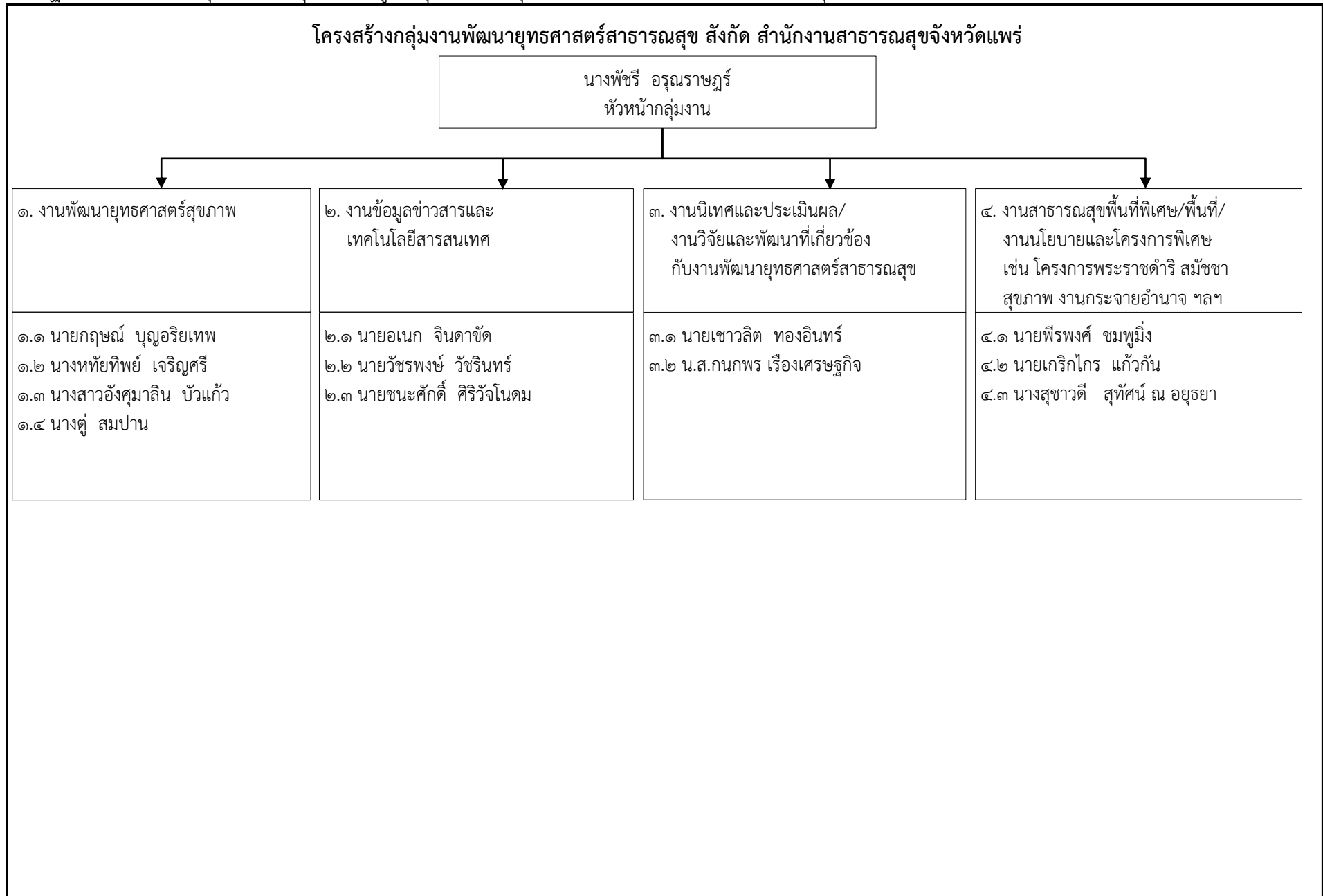
เฉลิมทิตย์/คัด

๑. กลุ่มงานบริหารทั่วไป มอบหมายให้ นายประเสริฐ ฉลอม ตำแหน่งนักจัดการงานทั่วไปชำนาญการ

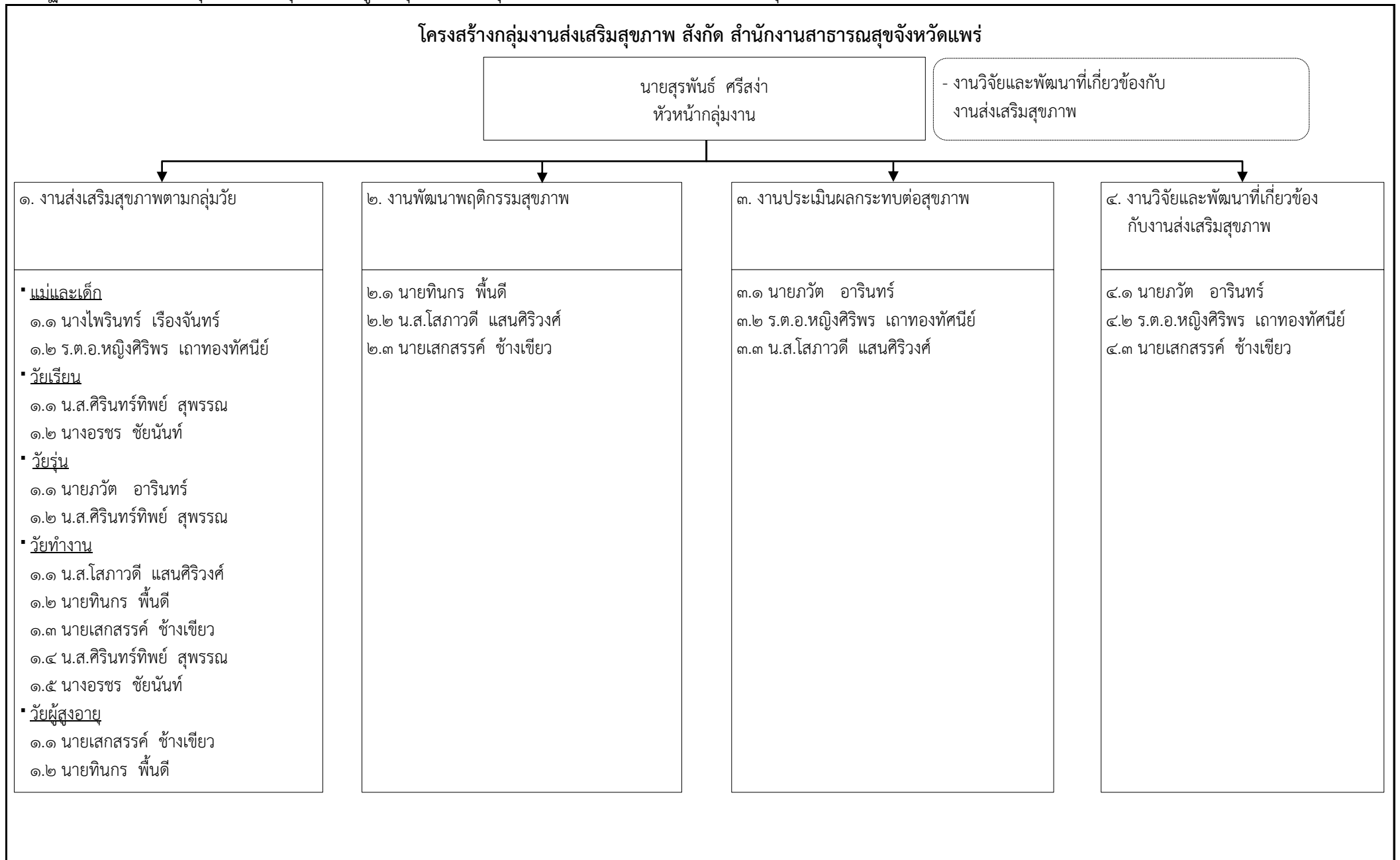
ปฏิบัติหน้าที่หัวหน้ากลุ่มงาน ควบคุม กำกับ ดูแล บุคลากรในกลุ่มงาน จำนวน ๒๘ คน ตามโครงสร้างกลุ่มงาน ดังนี้



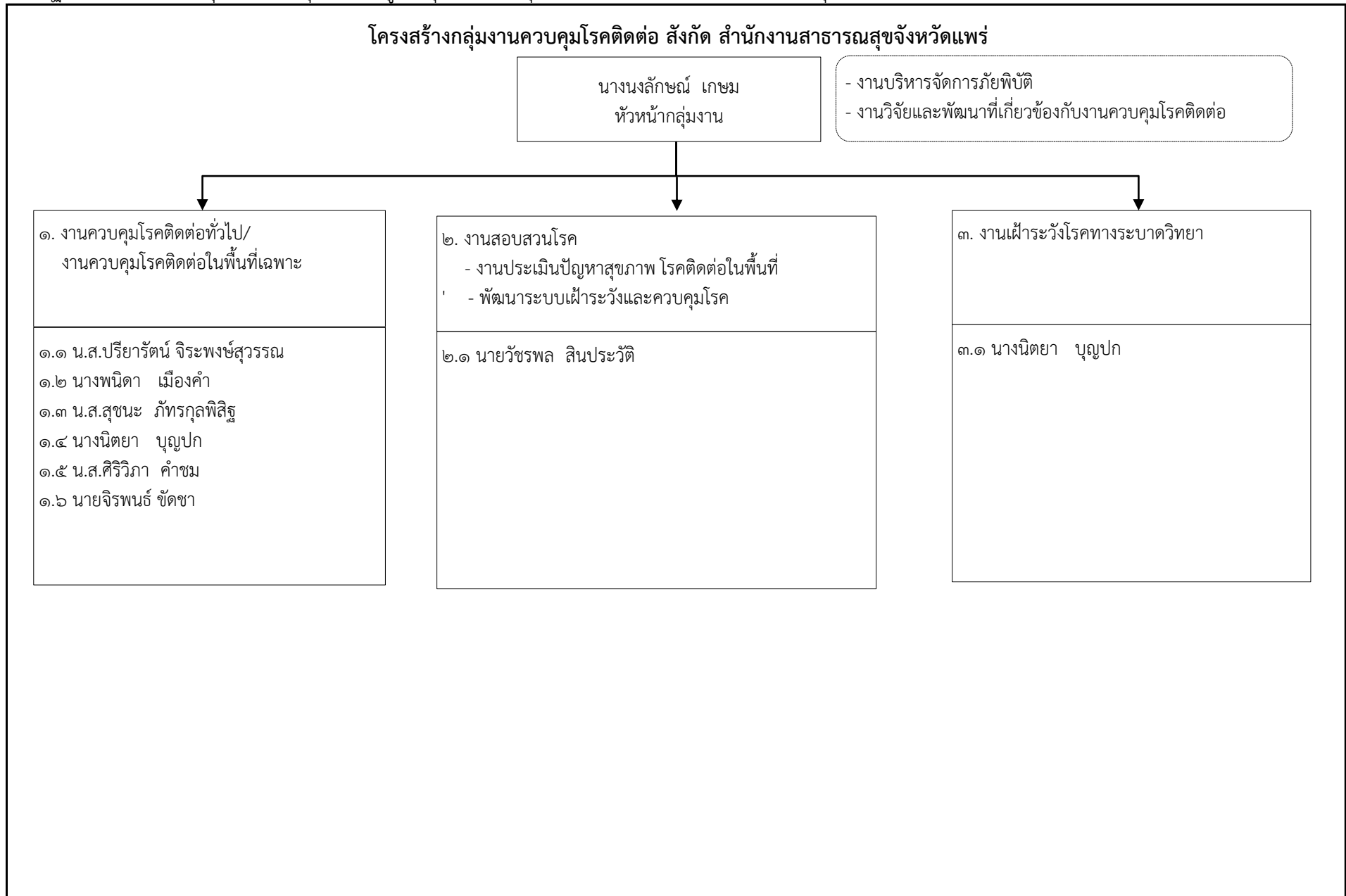
๒. กลุ่มงานพัฒนายุทธศาสตร์สาธารณสุข มอบหมายให้ นางพัชรี อรุณราษฎร์ ตำแหน่งนักวิเคราะห์นโยบายและแผนชำนาญการพิเศษ ปฏิบัติหน้าที่หัวหน้ากลุ่มงาน ควบคุม กำกับ ดูแล บุคลากรในกลุ่มงาน จำนวน ๑๒ คน ตามโครงสร้างกลุ่มงาน ดังนี้



๓. กลุ่มงานส่งเสริมสุขภาพ มอบหมายให้ นายสุรพันธ์ ศรีสง่า ตำแหน่งนักวิชาการสาธารณสุขชำนาญการพิเศษ ปฏิบัติหน้าที่หัวหน้ากลุ่มงาน ควบคุม กำกับ ดูแล บุคลากรในกลุ่มงาน จำนวน ๘ คน ตามโครงสร้างกลุ่มงาน ดังนี้

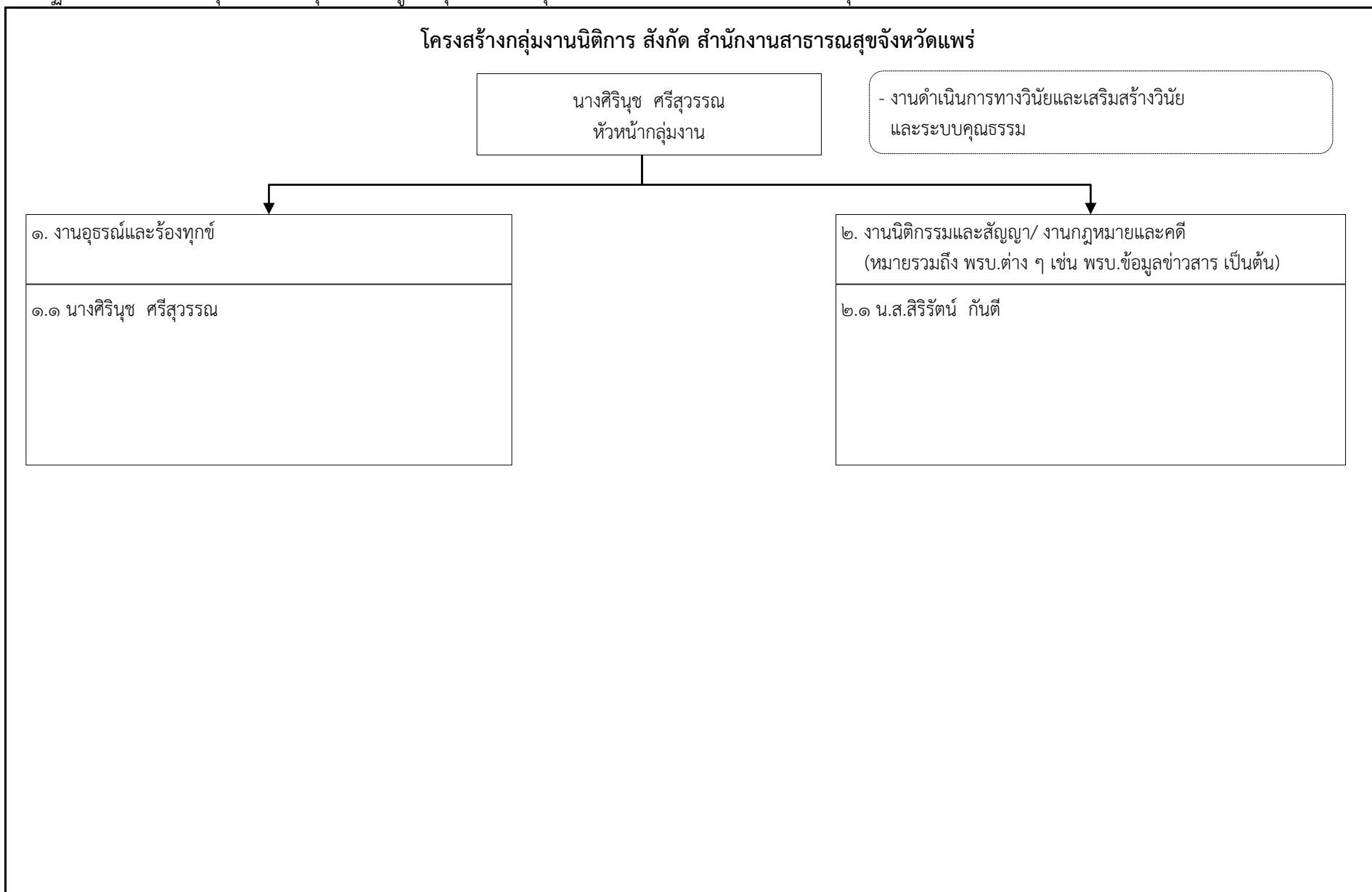


๔. กลุ่มงานควบคุมโรคติดต่อ มอบหมายให้ นางนงลักษณ์ เกษม ตำแหน่งนักวิชาการสาธารณสุขชำนาญการ ปฏิบัติหน้าที่หัวหน้ากลุ่มงาน ควบคุม กำกับ ดูแล บุคลากรในกลุ่มงาน จำนวน ๗ คน ตามโครงสร้างกลุ่มงาน ดังนี้

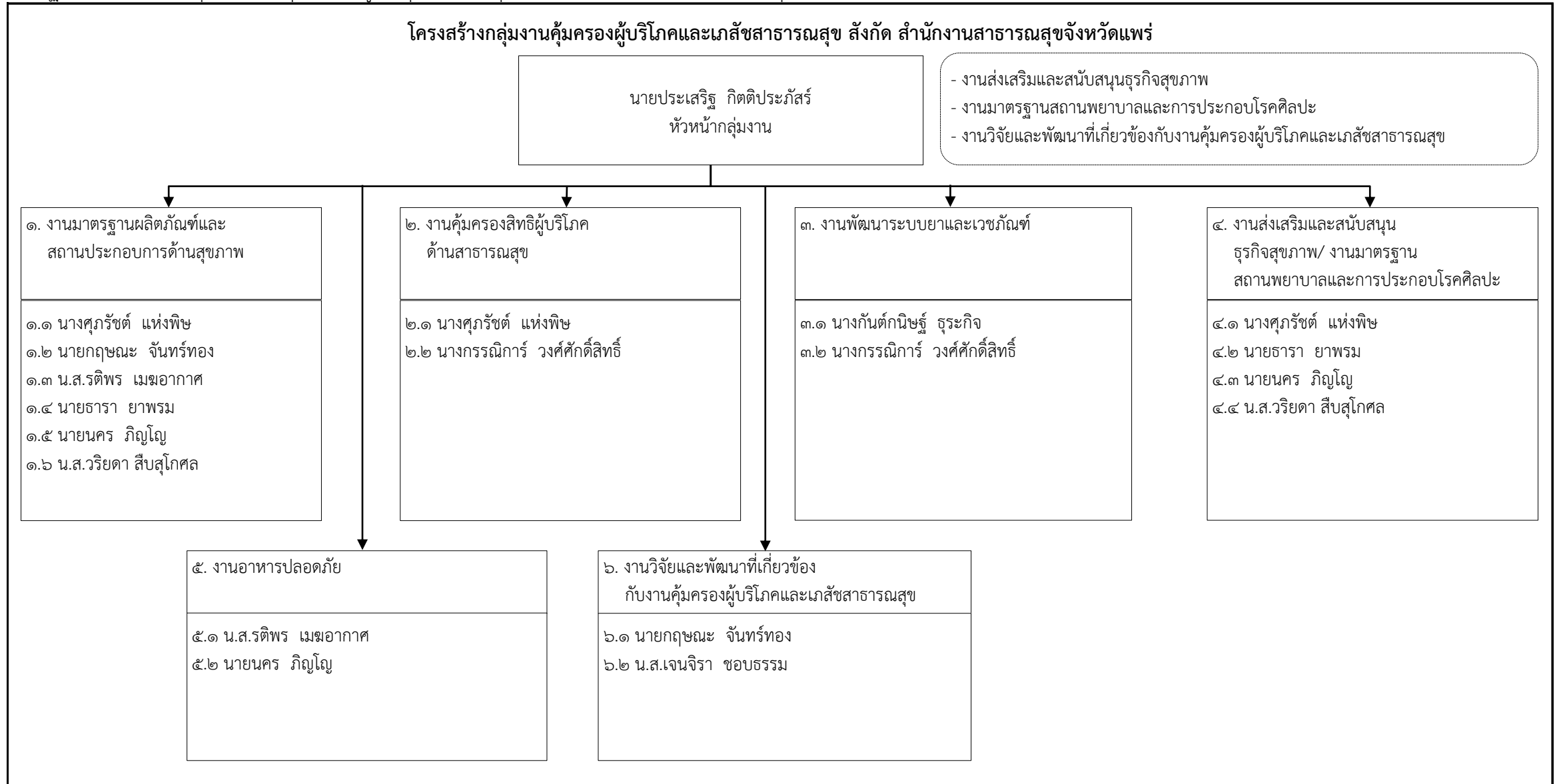


๕. กลุ่มงานนิติการ มอบหมายให้ นางศิรินุช ศรีสุวรรณ ตำแหน่งนิติกรชำนาญการ

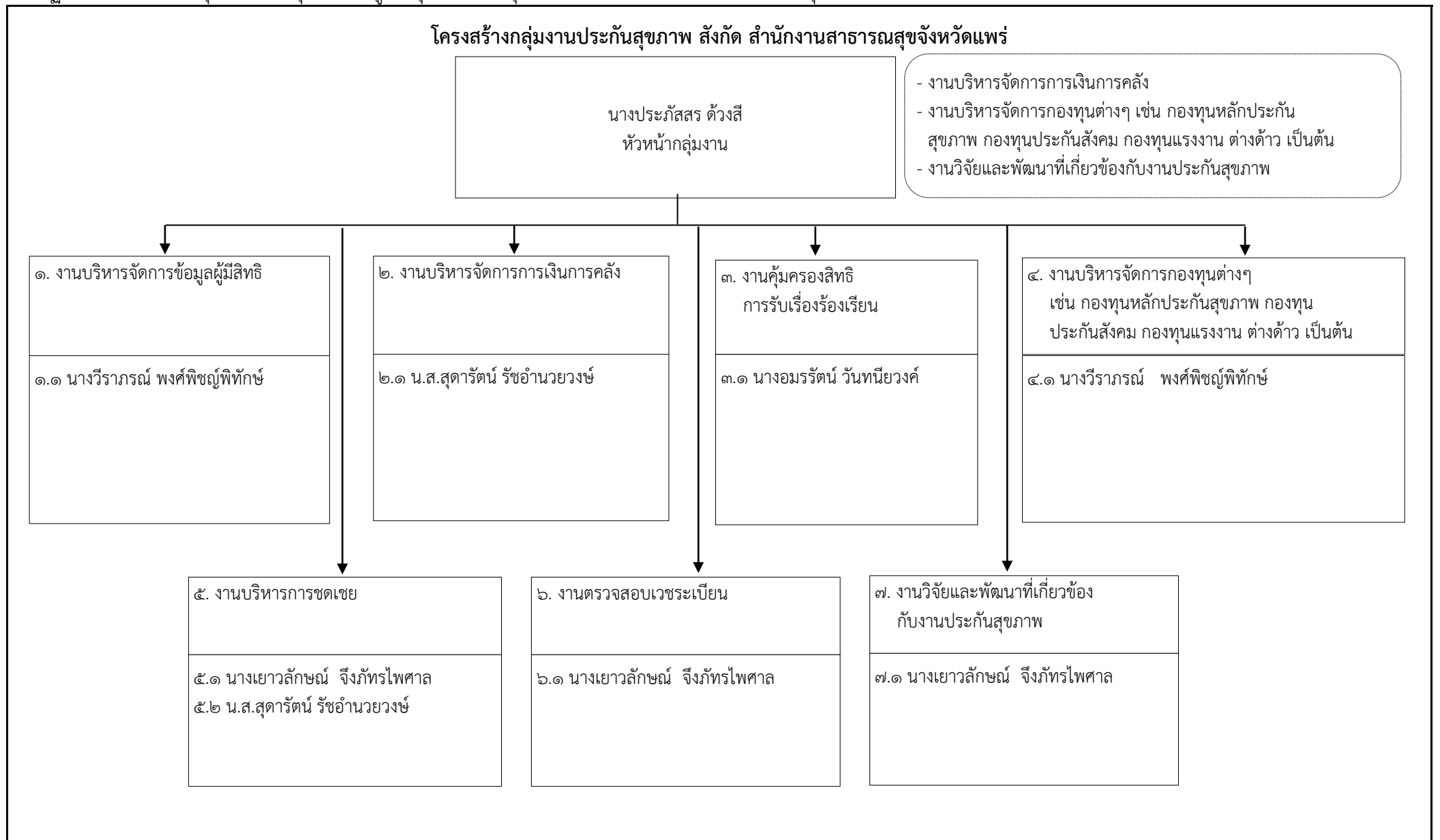
ปฏิบัติหน้าที่หัวหน้ากลุ่มงาน ควบคุม กำกับ ดูแล บุคลากรในกลุ่มงาน จำนวน ๑ คน ตามโครงสร้างกลุ่มงาน ดังนี้



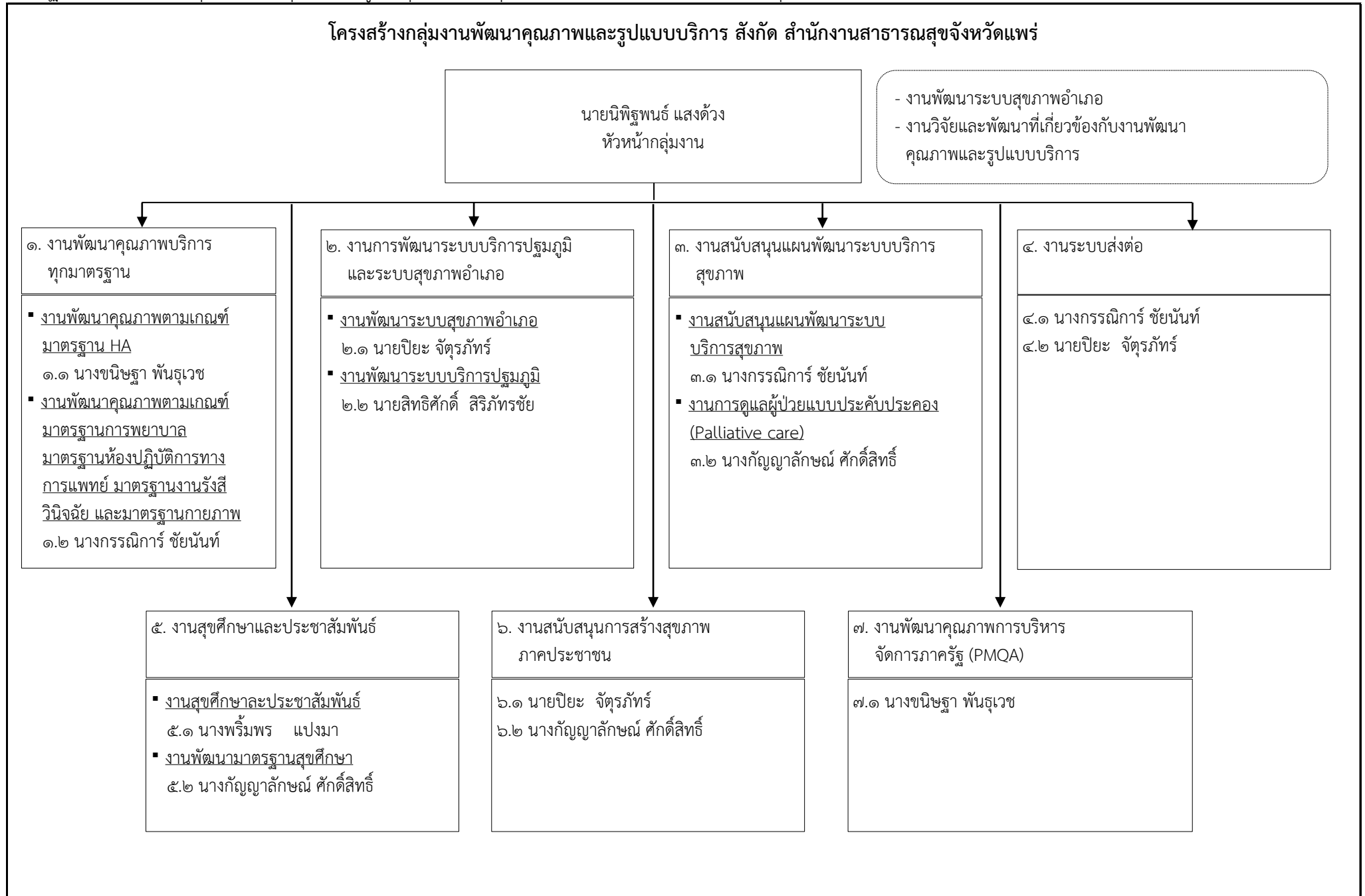
๖. กลุ่มงานคุ้มครองผู้บริโภคและเภสัชสาธารณสุข มอบหมายให้ นายประเสริฐ กิตติประภัสร์ ตำแหน่งเภสัชกรชำนาญการพิเศษ ปฏิบัติหน้าที่หัวหน้ากลุ่มงาน ควบคุม กำกับ ดูแล บุคลากรในกลุ่มงาน จำนวน ๙ คน ตามโครงสร้างกลุ่มงาน ดังนี้



๗. กลุ่มงานประกันสุขภาพ มอบหมายให้ นางประภัสสร ดั่งวงสี ตำแหน่งนักวิเคราะห์นโยบายและแผนชำนาญการพิเศษ ปฏิบัติหน้าที่หัวหน้ากลุ่มงาน ควบคุม กำกับ ดูแล บุคลากรในกลุ่มงาน จำนวน ๔ คน ตามโครงสร้างกลุ่มงาน ดังนี้

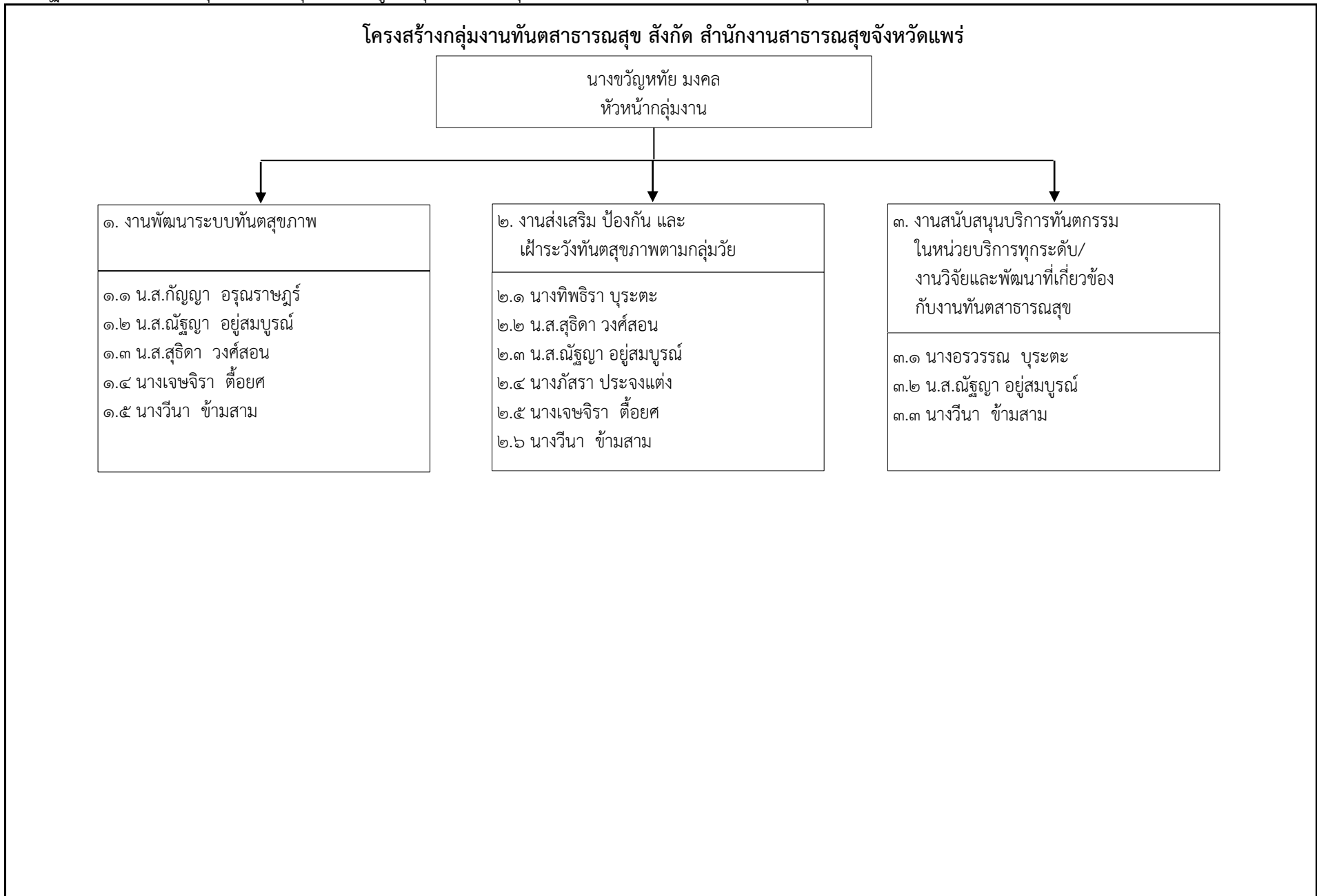


๘. กลุ่มงานพัฒนาคุณภาพและรูปแบบบริการ มอบหมายให้ นายนิพิฐพนธ์ แสงด้วง ตำแหน่งนักวิชาการสาธารณสุขชำนาญการ ปฏิบัติหน้าที่หัวหน้ากลุ่มงาน ควบคุม กำกับ ดูแล บุคลากรในกลุ่มงาน จำนวน ๖ คน ตามโครงสร้างกลุ่มงาน ดังนี้



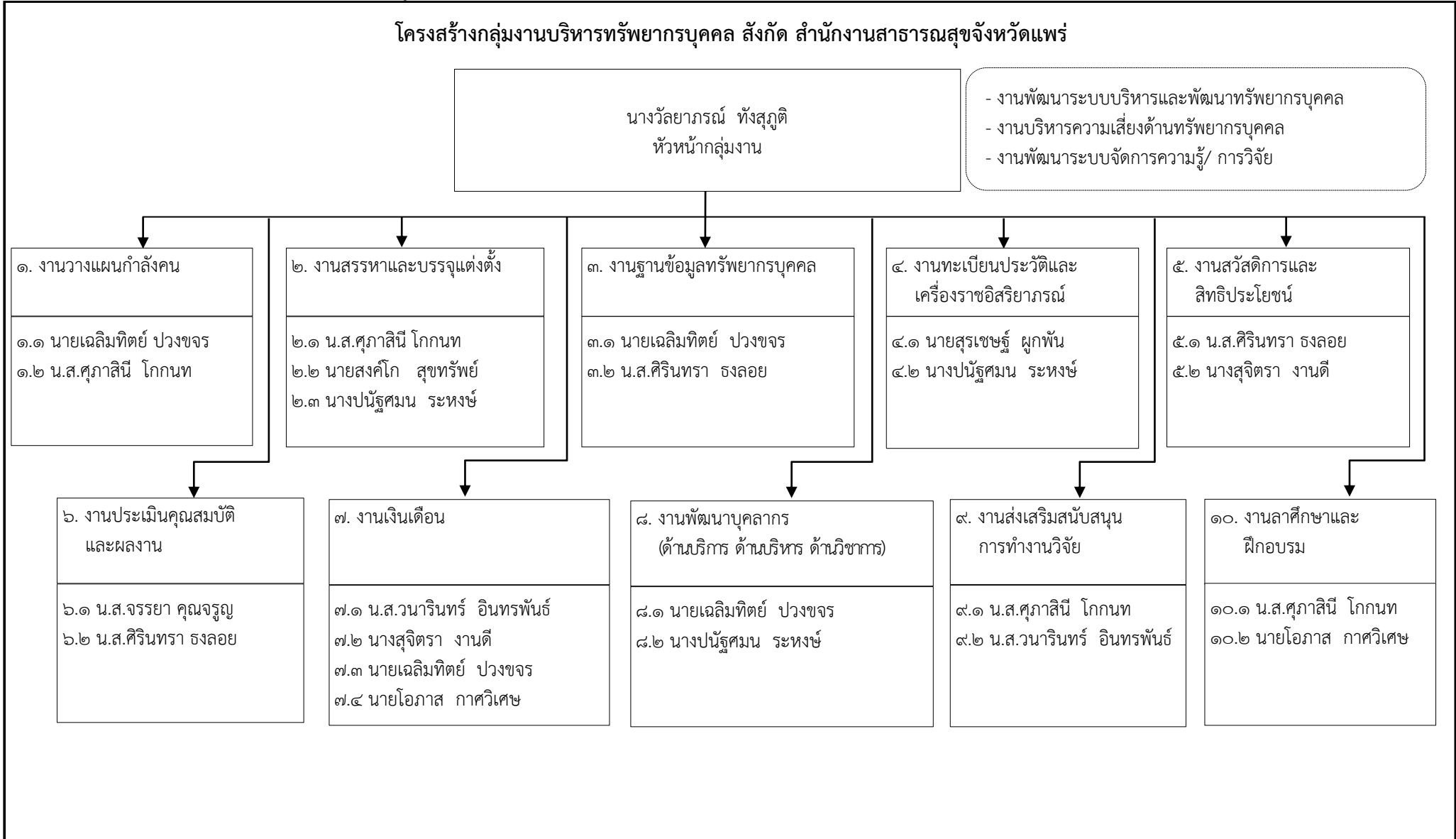
๙. กลุ่มงานทันตสาธารณสุข มอบหมายให้ นางขวัญหทัย มงคล ตำแหน่งทันแพทย์ชำนาญการพิเศษ

ปฏิบัติหน้าที่หัวหน้ากลุ่มงาน ควบคุม กำกับ ดูแล บุคลากรในกลุ่มงาน จำนวน ๘ คน ตามโครงสร้างกลุ่มงาน ดังนี้



๑๐. กลุ่มงานบริหารทรัพยากรบุคคล มอบหมายให้ นางวัลยาภรณ์ ทังสุฤติ ตำแหน่งนักวิเคราะห์นโยบายและแผนชำนาญการพิเศษ ปฏิบัติหน้าที่หัวหน้ากลุ่มงาน ควบคุม กำกับ ดูแล บุคลากรในกลุ่มงาน จำนวน ๑๐ คน ตามโครงสร้างกลุ่มงาน ดังนี้

โครงสร้างกลุ่มงานบริหารทรัพยากรบุคคล สังกัด สำนักงานสาธารณสุขจังหวัดแพร่



๑๑. กลุ่มงานอนามัยสิ่งแวดล้อมและอาชีวอนามัย มอบหมายให้ นายดุสิต เกษม ตำแหน่งนักวิชาการสาธารณสุขชำนาญการ ปฏิบัติหน้าที่หัวหน้ากลุ่มงาน ควบคุม กำกับ ดูแล บุคลากรในกลุ่มงาน จำนวน ๒ คน ตามโครงสร้างกลุ่มงาน ดังนี้

โครงสร้างกลุ่มงานอนามัยสิ่งแวดล้อมและอาชีวอนามัย สังกัด สำนักงานสาธารณสุขจังหวัดแพร่

นายดุสิต เกษม
หัวหน้ากลุ่มงาน

- งานตามกฎหมาย หรือ พรบ.อื่นที่เกี่ยวข้อง
เช่น พรบ.สาธารณสุข ๒๕๓๕ เป็นต้น

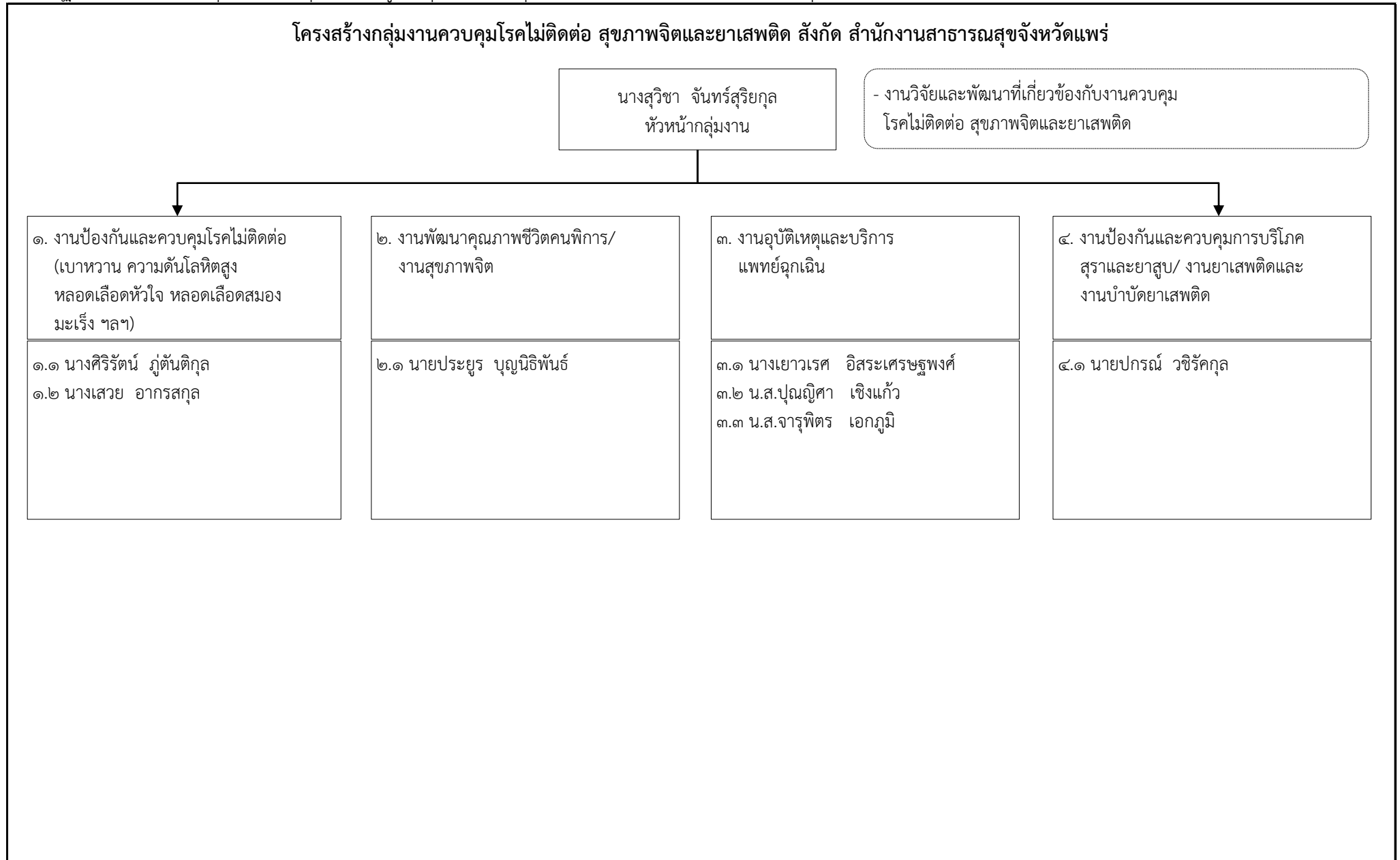
๑. งานอาชีวอนามัยและควบคุมโรคจากสิ่งแวดล้อม/
งานประเมินผลกระทบด้านสุขภาพและสิ่งแวดล้อม/
งานประเมินผลกระทบต่อสุขภาพ

๑.๑ นายธำรงค์ศักดิ์ แสนยศ

๒. งานพัฒนาอนามัยสิ่งแวดล้อม/
งานวิจัยและพัฒนาที่เกี่ยวข้องกับงานอนามัย
สิ่งแวดล้อมและอาชีวอนามัย

๒.๑ นางบุษบา คำสวน

๑๒. กลุ่มงานควบคุมโรคไม่ติดต่อ สุขภาพจิตและยาเสพติด มอบหมายให้ นางสาววิชา จันทร์สุริยกุล ตำแหน่งนักวิชาการสาธารณสุขชำนาญการพิเศษ ปฏิบัติหน้าที่หัวหน้ากลุ่มงาน ควบคุม กำกับ ดูแล บุคลากรในกลุ่มงาน จำนวน ๗ คน ตามโครงสร้างกลุ่มงาน ดังนี้



๑๓. กลุ่มงานแพทย์แผนไทยและการแพทย์ทางเลือก มอบหมายให้ น.ส.วิมลลักษณ์ นพศิริ ตำแหน่งเภสัชกรชำนาญการ ปฏิบัติหน้าที่หัวหน้ากลุ่มงาน ควบคุม กำกับ ดูแล บุคลากรในกลุ่มงาน จำนวน ๔ คน ตามโครงสร้างกลุ่มงาน ดังนี้

โครงสร้างกลุ่มงานแพทย์แผนไทยและการแพทย์ทางเลือก สังกัด สำนักงานสาธารณสุขจังหวัดแพร่

น.ส.วิมลลักษณ์ นพศิริ
หัวหน้ากลุ่มงาน

- งานพัฒนาระบบบริการงานแพทย์แผนไทยและการแพทย์ทางเลือก
- งานวิชาการและพัฒนาบุคลากรแพทย์แผนไทยและงานวิจัย
- งานวิจัยและพัฒนาที่เกี่ยวข้องกับงานการแพทย์แผนไทยและการแพทย์ทางเลือก

๑. งานพัฒนาระบบบริการงาน
แพทย์แผนไทยและการแพทย์
ทางเลือก/ งานวิจัยและพัฒนา
ที่เกี่ยวข้องกับงานการแพทย์
แผนไทยและการแพทย์ทางเลือก

๑.๑ นายเมธี กองลี

๒. งานพัฒนาและส่งเสริมบริการ
การแพทย์แผนไทยและ
การแพทย์ทางเลือก

๒.๑ นางพิมพ์ใจ สีขวา
๒.๒ นายเมธี กองลี

๓. งานพัฒนาระบบข้อมูลและ
เทคโนโลยีทางการแพทย์
แผนไทย

๓.๑ นายนิธิ แนวเล็ก
๓.๒ นายเมธี กองลี

๔. งานคุ้มครองภูมิปัญญา
การแพทย์แผนไทย

๔.๑ นายนิธิ แนวเล็ก
๔.๒ นางพิมพ์ใจ สีขวา

๕. งานวิชาการและพัฒนา
บุคลากรแพทย์แผนไทย
และงานวิจัย

๕.๑ นางพิมพ์ใจ สีขวา
๕.๒ น.ส.กชพรรณ อ่อนสุวรรณ